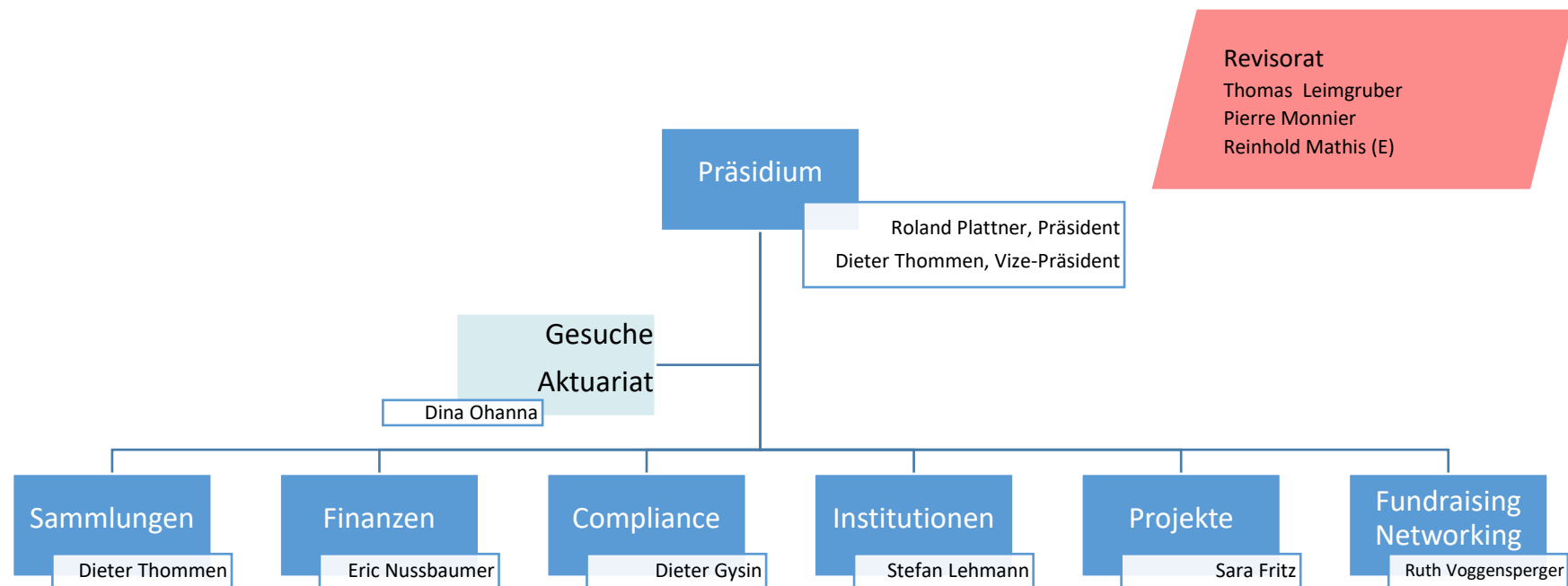


Organigramm Vorstand Winterhilfe BL per 01.07.2018 / Stand 09.09.2018 / RP



Herbstsammlung
 - Spendenflyer
 - Absprachen WH CH und Organisatorisches Versand
 Organisationsunterstützung andere Sammlungen und Spendenaufruf

Op. Zusammenarbeit:
 Patrick Kaufmann, WH CH (Fundraising)

Strategisches Level:
 - Voranschlag
 - Jahresrechnung
 Finanzplanung
 Cash/Anlage-Management
 Verbindung zu WH CH (op. Rechnungswesen)

Op. Zusammenarbeit:
 Roland Giger, WH CH (Buchhaltung)

Überwachung der Einhaltung
 - Sorgfaltpflichten
 - Richtlinien
 - Gesetze

Begünstigte Institutionen
 - Kontakte
 - Reporting

Identifikation von innovativen Ideen für
 - Eigene Projekte
 - Gemeinsame Projekte mit WH CH und kantonalen WH
 - Joint Ventures mit Wirtschaft

Aktivitäten im Fundraising / Networking
 Web-Auftritt
 Beratung & Support
 Präsidium

Aufgabenerfüllung in Zusammenarbeit mit oder unterstützt durch Präsidium.